

310 СЕРИЯ. НЕРЕГУЛИРУЕМЫЕ НАСОСЫ

Назначение: автокраны, буровые установки, гидроманипуляторы

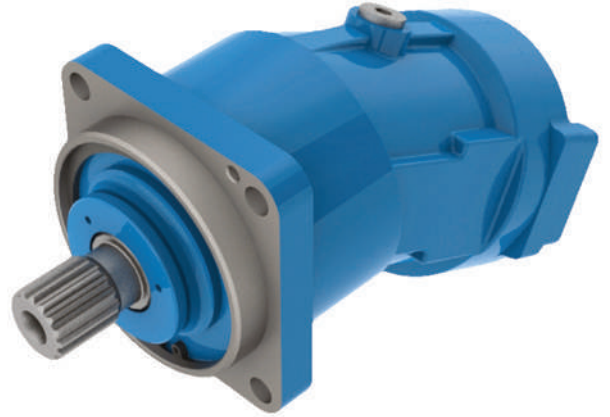
Насосы предназначены для работы в стационарных и мобильных установках.

Рабочие объемы: 12, 28, 56, 80, 112, 160, 250 см³/об

Присоединительные размеры: согласно DIN / ISO

Максимальное рабочее давление:

непрерывное - 350 бар
пиковое - 400 бар



ПЕРЕВОДИТЕ СВОЮ ТЕХНИКУ
С ГИДРОНАСОСОВ

310
СЕРИИ

НА УЛУЧШЕННУЮ

411
СЕРИЮ

СТР. 12

Конструкция:

- нерегулируемые аксиально-поршневые насосы с наклонным блоком;
- угол наклона блока цилиндров 25°-28°;
- биметаллический чугунный блок;
- возможны варианты исполнения в чугунном и алюминиевом корпусе.

Опции:

- датчик частоты вращения вала.

Технические характеристики*:

Типоразмер	12	28	56	80	112	160	250
Рабочий объем, см ³	11,6	28	56	80	112	160	250
Максимальная частота вращения, об/мин	4000	3000	2500	2240	2000	1750	1500
Пиковая частота вращения при P _{вк} = 0,2 МПа, об/мин	6000	4750	3750	3350	3000	2650	2100
Подача при n _{min} , л/мин	46,4	84,0	140,0	179,2	224,0	280,0	375,0
Мощность потребляемая**, кВт при Δр=250 бар	19,3	35,0	58,3	74,7	93,3	116,7	156,3
при Δр=350 бар	27,0	49,0	81,7	104,5	130,7	163,3	218,7
при Δр=400 бар	31,0	56,0	93,3	119,5	149,3	186,7	250,0
Крутящий момент потребляемый**, Нм при Δр=250 бар	46,2	111,4	222,8	318,3	445,6	636,6	994,7
при Δр=350 бар	64,6	156,0	312,0	445,6	624,0	891,3	1392,6
при Δр=400 бар	73,8	178,3	356,5	509,3	713,0	1018,6	1591,6
Масса (без рабочей жидкости), кг	4	9	17	19,2	29	45	76,5

* значения приведены теоретические, без учета КПД

** при максимальной частоте вращения

Аналоги:

A2F, A2FO (Bosch Rexroth)

F11, F12 (Parker)

Вниманию конструкторов:

Рекомендуем закладывать в КД новых машин вместо серии 310 насосы прогрессивной серии **411**